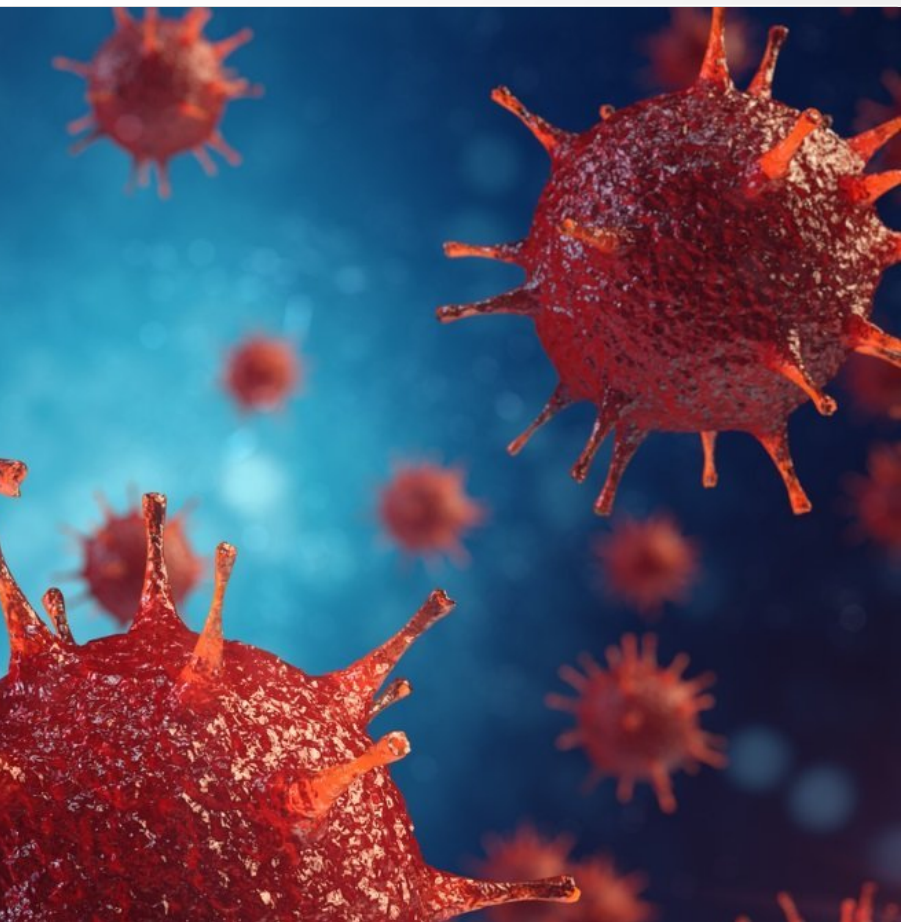


ГБУЗ ПК «КСП №2»

# Как распознать рак полости рта?





# Причины возникновения онкологических заболеваний полости рта

При наличии одного или нескольких признаков (симптомов), не проходящих в течение двух и более недель необходимо срочно проконсультироваться у врача-стоматолога!



# Механические факторы



Неправильный прикус,  
кариозные и разрушенные  
зубы, острые края пломб,  
протезов,  
патологически стёртых зубов



# Термические факторы



Курение в течение длительного времени, частое употребление очень горячей пищи



# Химические факторы



Чрезмерное  
употребление  
алкоголя,  
острых приправ,  
табака,  
определённых  
медикаментов и  
препаратов



# Вредные привычки



Прикусывание губ, слизистой оболочки щёк, длительное держание во рту ручки, карандаша, трубки, гвоздей

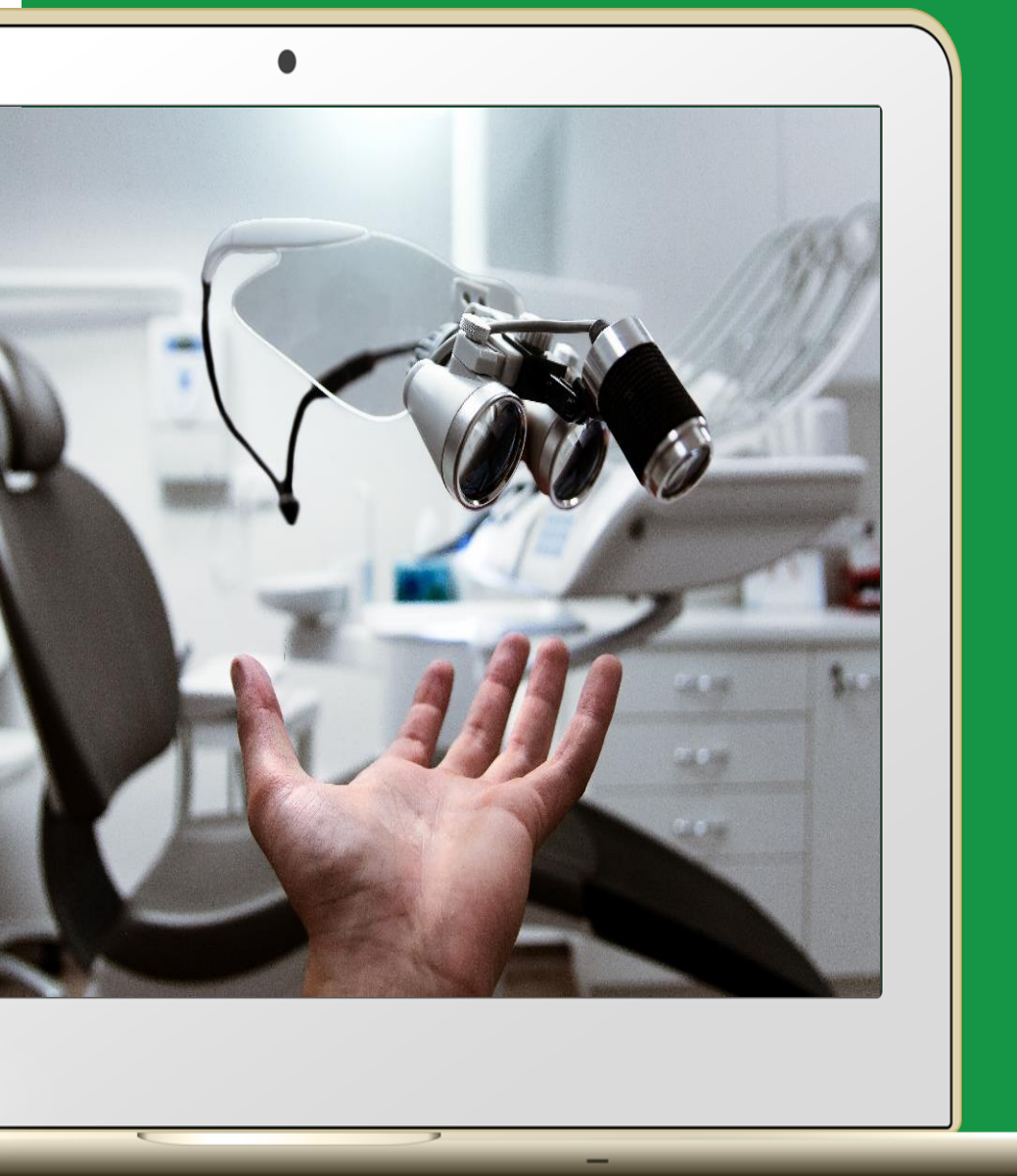


## Прочие причины



Нарушение баланса  
рациона питания,  
переизбыток  
солнечных лучей  
или солярия,  
ионизирующее  
излучение,  
снижение  
иммунитета,  
грибковые  
заболевания



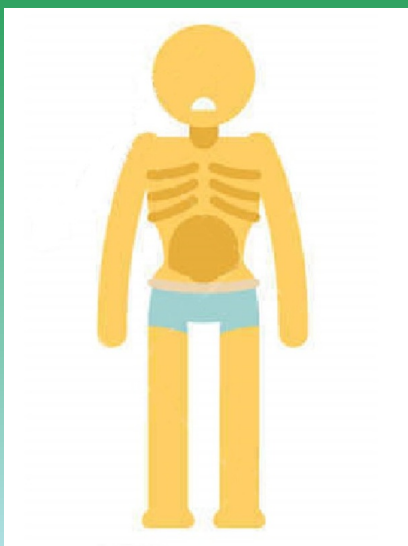


# Признаки и симптомы появления онкологии полости рта

При наличии одного или нескольких признаков (симптомов), не проходящих в течение двух и более недель необходимо срочно проконсультироваться у врача-стоматолога!







## Нарастающая потеря веса



## Признаки

При наличии одного или нескольких признаков, не проходящих в течение двух и более недель необходимо срочно проконсультироваться у врача-стоматолога!





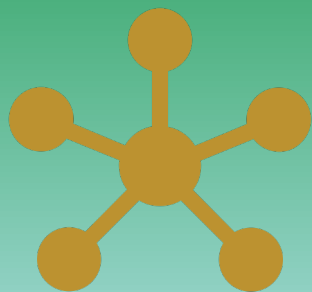
Постепенное  
затруднение  
дыхания



## Признаки

При наличии одного или нескольких признаков, не проходящих в течение двух и более недель необходимо срочно проконсультироваться у врача-стоматолога!





Ощущение  
инородного  
тела в полости  
рта или глотке



## Признаки

При наличии одного или нескольких признаков, не проходящих в течение двух и более недель необходимо срочно проконсультироваться у врача-стоматолога!





Постепенное  
изменение или  
потеря голоса



## Признаки

При наличии одного или нескольких признаков, не проходящих в течение двух и более недель необходимо срочно проконсультироваться у врача-стоматолога!





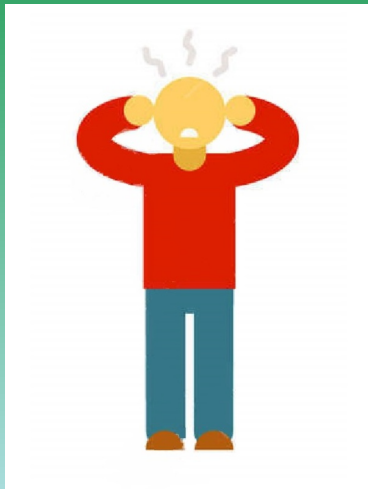
Длительно  
незаживающие  
язвы в полости рта  
или трещины на  
губах



## СИМПТОМЫ

При наличии одного или нескольких симптомов, не проходящих в течение двух и более недель необходимо срочно проконсультироваться у врача-стоматолога!





Постоянные  
слабые боли в  
поражённой  
области, боли при  
глотании



## СИМПТОМЫ

При наличии одного или нескольких симптомов, не проходящих в течение двух и более недель необходимо срочно проконсультироваться у врача-стоматолога!



Чувство онемения  
языка, губ, щёк,  
участков  
слизистой  
оболочки



## СИМПТОМЫ

При наличии одного или нескольких симптомов, не проходящих в течение двух и более недель необходимо срочно проконсультироваться у врача-стоматолога!





Кровоточивость  
дёсен, частый  
привкус крови в  
полости рта



## СИМПТОМЫ

При наличии одного или нескольких симптомов, не проходящих в течение двух и более недель необходимо срочно проконсультироваться у врача-стоматолога!







Появление  
постепенно  
увеличивающихся  
уплотнений в  
полости рта



## СИМПТОМЫ

При наличии одного или нескольких симптомов, не проходящих в течение двух и более недель необходимо срочно проконсультироваться у врача-стоматолога!





Появление  
припухлости  
щеки, языка,  
десны без боли



## СИМПТОМЫ

При наличии одного или нескольких симптомов, не проходящих в течение двух и более недель необходимо срочно проконсультироваться у врача-стоматолога!





Нарастающая  
болезненная  
подвижность  
одного или  
нескольких зубов



## СИМПТОМЫ

При наличии одного или нескольких симптомов, не проходящих в течение двух и более недель необходимо срочно проконсультироваться у врача-стоматолога!





Появление белых  
или красных пятен  
на языке, нёбе,  
слизистой  
полости рта



## СИМПТОМЫ

При наличии одного или  
нескольких симптомов, не  
проходящих в течение  
двух и более недель  
необходимо срочно  
проконсультироваться у  
врача-стоматолога!





Появление  
увеличенных  
плотных  
лимфоузлов без  
боли



## СИМПТОМЫ

При наличии одного или нескольких симптомов, не проходящих в течение двух и более недель необходимо срочно проконсультироваться у врача-стоматолога!





# Затруднение движения языком



## СИМПТОМЫ

При наличии одного или нескольких симптомов, не проходящих в течение двух и более недель необходимо срочно проконсультироваться у врача-стоматолога!





Затруднение  
жевания,  
открывания рта,  
глотания



## СИМПТОМЫ

При наличии одного или нескольких симптомов, не проходящих в течение двух и более недель необходимо срочно проконсультироваться у врача-стоматолога!





Появление  
отделяемого из  
носа или в  
полости рта

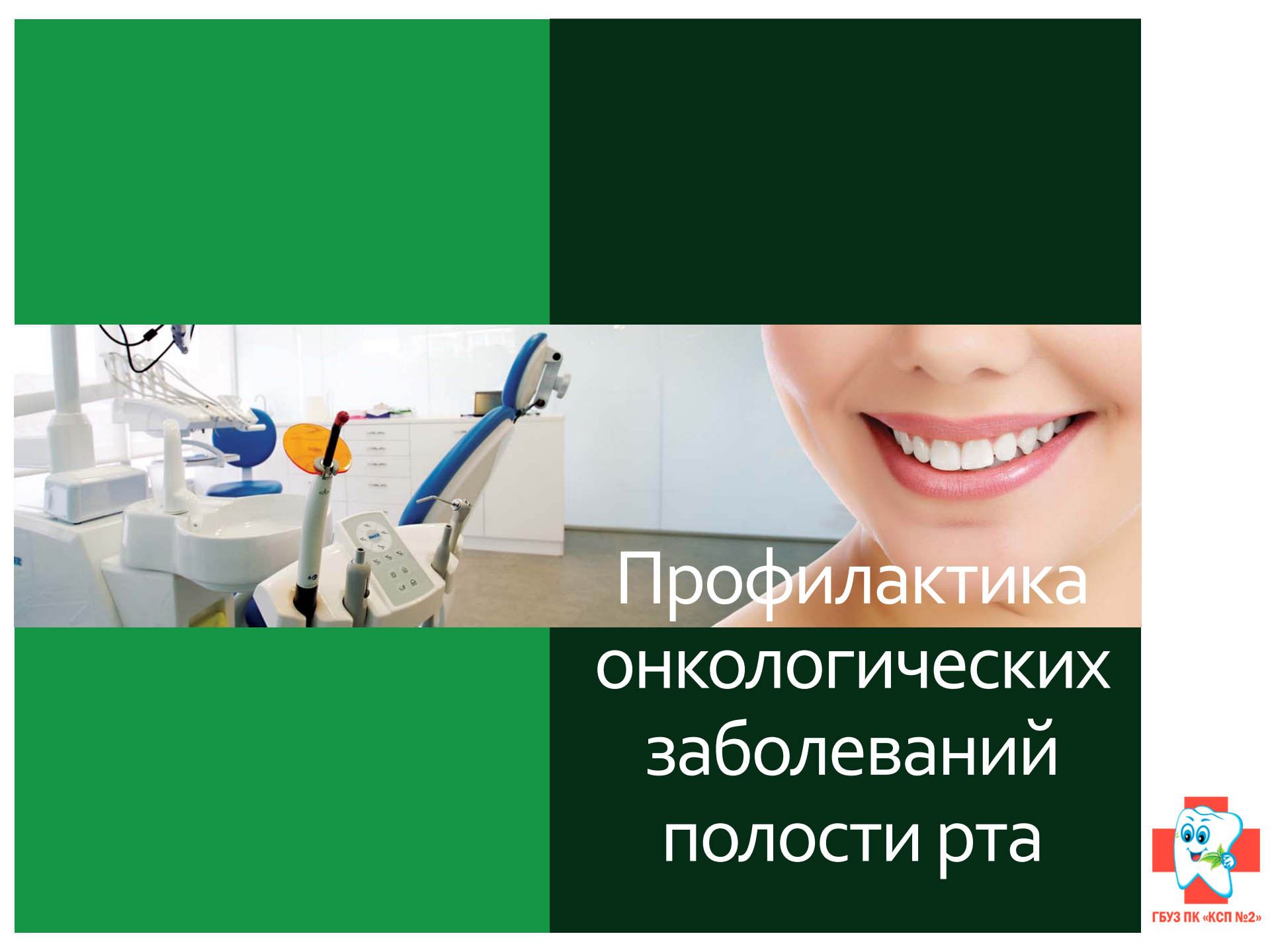


## СИМПТОМЫ

При наличии одного или нескольких симптомов, не проходящих в течение двух и более недель необходимо срочно проконсультироваться у врача-стоматолога!







Профилактика  
ОНКОЛОГИЧЕСКИХ  
заболеваний  
полости рта



**Профилактические осмотры могут выявить онкологические заболевания на ранних стадиях, поэтому регулярно, 2 раза в год посещайте врача-стоматолога!**

Промедление ведёт к прогрессированию заболевания, что затрудняет лечение

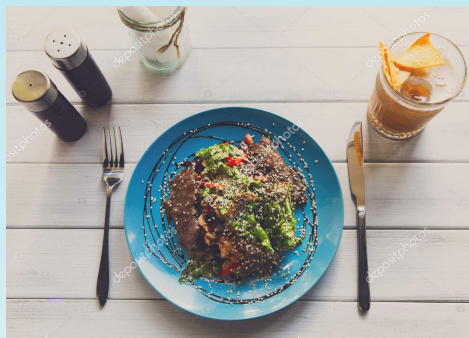


Постарайтесь избавиться от вредных привычек (курение, частое употребление алкоголя, держание во рту разных предметов)



# Профилактические осмотры могут выявить онкологические заболевания на ранних стадиях, поэтому регулярно, 2 раза в год посещайте врача-стоматолога!

Промедление ведёт к прогрессированию заболевания, что затрудняет лечение



Употребляйте еду и напитки приемлемой температуры, не допуская частых ожогов слизистой оболочки полости рта



# Профилактические осмотры могут выявить онкологические заболевания на ранних стадиях, поэтому регулярно, 2 раза в год посещайте врача-стоматолога!

Промедление ведёт к прогрессированию заболевания, что затрудняет лечение



Исключите травмирующие факторы в полости рта (стоматолог может подшлифовать острые края зубов, протезов)



**Профилактические осмотры могут выявить онкологические заболевания на ранних стадиях, поэтому регулярно, 2 раза в год посещайте врача-стоматолога!**

Промедление ведёт к прогрессированию заболевания, что затрудняет лечение



**Пользуйтесь гигиенической помадой, не допуская сухости губ**



Профилактические осмотры могут выявить онкологические заболевания на ранних стадиях, поэтому регулярно, 2 раза в год посещайте врача-стоматолога!

Промедление ведёт к прогрессированию заболевания, что затрудняет лечение



Пользуйтесь солнцезащитными средствами



# Профилактические осмотры могут выявить онкологические заболевания на ранних стадиях, поэтому регулярно, 2 раза в год посещайте врача-стоматолога!

Промедление ведёт к прогрессированию заболевания, что затрудняет лечение



Избегайте жёстких диет и нарушения режима питания, рацион должен быть сбалансированным



На долю рака  
челюстно-лицевой  
области приходится  
более 2% всех случаев  
онкологических  
заболеваний



Перейдите по QR-коду на сайт  
[k-vrachu.ru](http://k-vrachu.ru) или запишитесь к  
стоматологу по телефону:  
8 (342) 263-11-36

Берегите себя!

Будьте внимательны к  
своему здоровью и  
здоровью своих  
близких!

Вовремя обращайтесь к  
врачу-стоматологу!



ГБУЗ ПК «КСП №2»



Помните, что ранняя диагностика и лечение онкологии помогают заметно увеличить шансы на выздоровление и увеличение продолжительности жизни



Перейдите по QR-коду на сайт [k-vrachu.ru](http://k-vrachu.ru) или запишитесь к стоматологу по телефону:  
8 (342) 263-11-36

# Берегите себя!

Будьте внимательны к своему здоровью и здоровью своих близких!

Вовремя обращайтесь к врачу-стоматологу!



ГБУЗ ПК «КСП №2»